

VOORLOPIGE VERHUURPRIJZEN 1E VERDIEPING LANCIERSKAZERNE

Datum: 29-08-2024

Versie: 1.4

		Opp VVO	Voorlopige huurprijs** (p/mnd - excl. btw)	Voorlopige huurprijs** onbelaste verhuur*
Kantoorruimte	1	16,5 m ²	€ 347,00	€ 391,74
Kantoorruimte	2	35,7 m ²	€ 746,00	€ 841,89
Kantoorruimte	3	36,6 m ²	€ 767,00	€ 865,90
Kantoorruimte	4	17,2 m ²	€ 357,00	€ 402,71
Kantoorruimte	5	18,2 m ²	€ 378,00	€ 426,43
Kantoorruimte	6	17,5 m ²	€ 368,00	€ 415,46
Kantoorruimte	7	22,5 m ²	€ 473,00	€ 534,07
Kantoorruimte	8	25,0 m ²	€ 525,00	€ 592,77
Kantoorruimte	9	20,0 m ²	€ 380,00	€ 425,76
Kantoorruimte	10	20,7 m ²	€ 390,00	€ 436,73
Kantoorruimte	11	38,6 m ²	€ 732,00	€ 820,17
Kantoorruimte	12	40,5 m ²	€ 770,00	€ 862,77
Kantoorruimte	13	18,9 m ²	€ 361,00	€ 404,74
Parkeerplaats:***	1 pp		€ 95,00	€ 114,95

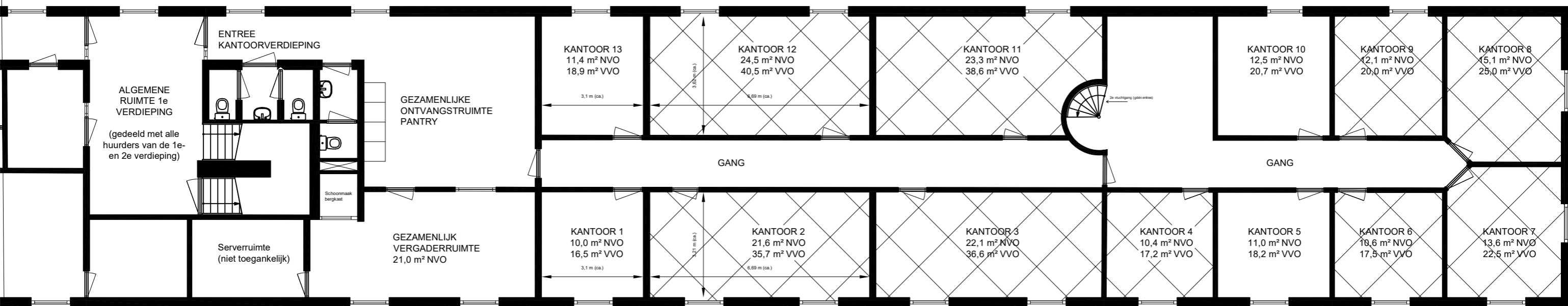
*Indien huurder van de kantoorruimte géén recht heeft op vooraf trek van de belasting voor haar bedrijfsactiviteit dan is het mogelijk om te opteren voor een onbelaste verhuur. Over de huur is een BTW-compensatie berekend, de BTW over de leveringen en diensen worden tegen 21% belast.

**De getoonde huurprijzen zijn richtprijzen aangezien het volledige pakket aan service nog niet definitief is.

***De huur van een parkeerplaats is optioneel en maximaal één per kantoorruimte, indien beschikbaar. De parkeerplaats bevindt zich óf op het voorterrein óf op het naastgelegen parkeerterrein, gedurende de looptijd van de huurovereenkomst kan dit wijzigen. Beide parkeerterreinen zijn middels een slagboom afgesloten. De slagboom is middels een GSM-module bedienbaar en niet voorzien van een intercom. De huur van een parkeerplaats is altijd belast met btw. De huur van een parkeerplaats hoeft niet gelijk te lopen aan de huur van een kantoorruimte. Het is niet mogelijk om enkel een parkeerplaats te huren.

In de huurprijs zijn in ieder geval opgenomen:

- De huur van de ruimte, inclusief vloer- wand en plafondafwerking
- Verbruik nutsvoorzieningen (GWE)
- Schoonmaak algemene ruimtes (incl. toiletruimtes, vergaderruimte en ontvangstruimte)
- Internet o.b.v. eigen IP-adres, zowel bedraad als WIFI (maximale snelheid: 100Mbit)
- Gedeeld gebruik algemene vergaderruimte
- Gedeeld gebruik ontvangstruimte, inclusief pantry
- Gedeeld gebruik toiletruimtes op de verdieping, inclusief sanitaire voorzieningen



Op de plattegrond worden twee afmetingen getoond (NVO / VVO). De kantoorruimtes worden verhuurd op basis van m² VVO.

Verschil NVO / VVO

- Netto Vloeroppervlakte (NVO): Het netto vloeroppervlak van de afzonderlijke kantoorruimte;
- Verhuurbaar Vloeroppervlak (VVO): Het totaal aan nuttig en bruikbaar vloeroppervlak behorende bij de kantoorruimte, zoals de toegangen, gangen, ontvangsruimte, gezamenlijke vergaderruimte, pantry en toilet ruimtes.

**KANTOREN IN DE LANCIERSKAZERNE
INDELING KANTOORCONCEPT**

**VAN DER WEEGEN VASTGOEDMANAGEMENT
DATUM: 29-07-2024 / SCHAAL N.V.T.**